



**NMI**

Niilo Mäki Instituutti  
Niilo Mäki Institute

# **Laaja-alaiset oppimisvaikeudet aikuisuuden kynnyksellä**

**Vesa Närhi**

**Niilo Mäki Instituutti**

# Laaja-alaiset oppimisvaikeudet

- **RAY:n rahoittamien hankkeiden puitteissa**
- **NMI ja Kehitysvammaliitto**
- **Närhi, Seppälä & Kuikka (Toim.)(2010).  
Laaja-alaiset oppimisvaikeudet. Niilo  
Mäki Instituutti: Jyväskylä**

# Laaja-alaiset oppimisvaikeudet

## Määrittelyn lähtökohtia

### 1. Suoriutumisen vaikeus

- selviäminen vaatimuksista, joita koulu ja/tai työelämä asettaa on selvästi heikkoa
- suoriutumisen vaikeudet selittyvät ensisijaisesti/suurelta olisin kognitiivisista, taidollisista vaikeuksista

# Laaja-alaiset oppimisvaikeudet

## 2. Suhteessa älykkyyteen/kehitysvammaisuuteen

- yleinen älykkyys on kehitysvammaisuuden diagnostisen rajan yläpuolella, mutta selvästi (yli 1 keskihajonnan) keskiarvon alapuolella
- toimintakyky kehitysvammaisuuden diagnostisen rajan yläpuolella
- lähenee entistä ”heikkolahjaisuus” diagnoosia
  - poistettu luokituksista -70 luvulta

# Laaja-alaiset oppimisvaikeudet

## 3. suhteessa erityisiin oppimisvaikeuksiin

- lukemisen, kirjoittamisen ja/tai matematiikan ongelmia on, mutta nämä taidot eivät merkittävästi eroa yleisestä älykkyydestä
- termit ”hitaat oppijat” (slow learners), garden variety poor readers



**NMI**

Niilo Mäki Instituutti  
Niilo Mäki Institute

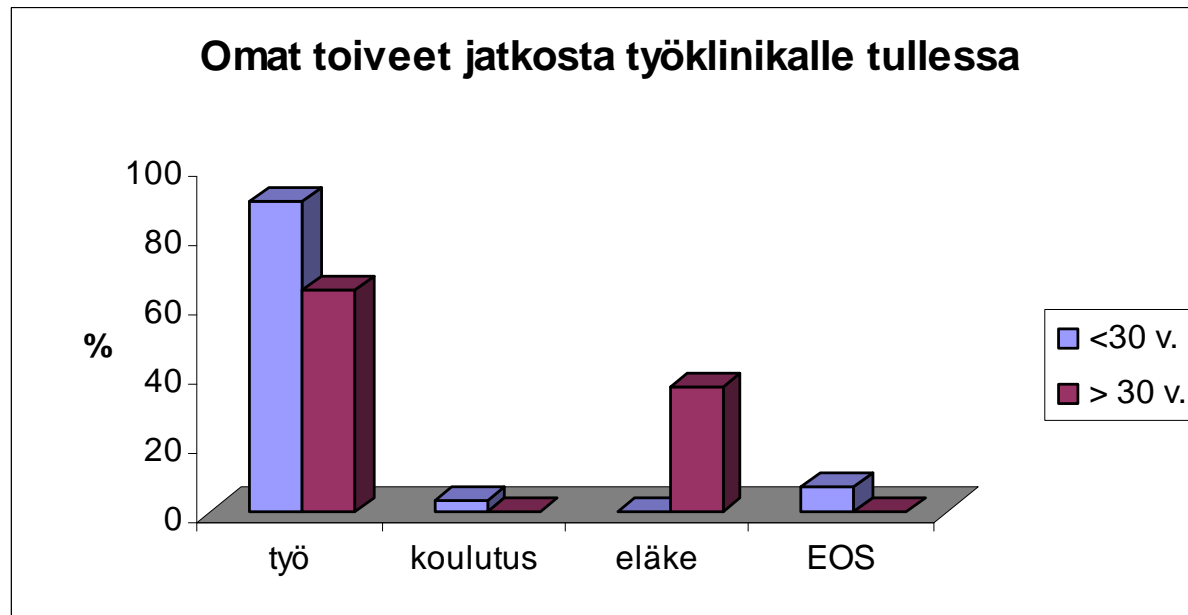
# **Laaja-alaiset oppimisvaikeudet työrajoitteena?**

# LOV:t työrajoitteena

- **aineisto työlinikalta kuntoutustutkimuksen yhteydessä**
- **työllistymisessä oli ollut suuria vaikeuksia**
- **kriteerit**
  - ei merkittävästi työkykyä alentavia fyysisiä tai psyykkisiä sairauksia
  - ÄO 70-85
- **N=50; 16-52 v.**
- **21% kaikista tutkimuksen aikana työlinikalle tulleista asiakkaista**
- **alle 30-vuotiaista 40%**

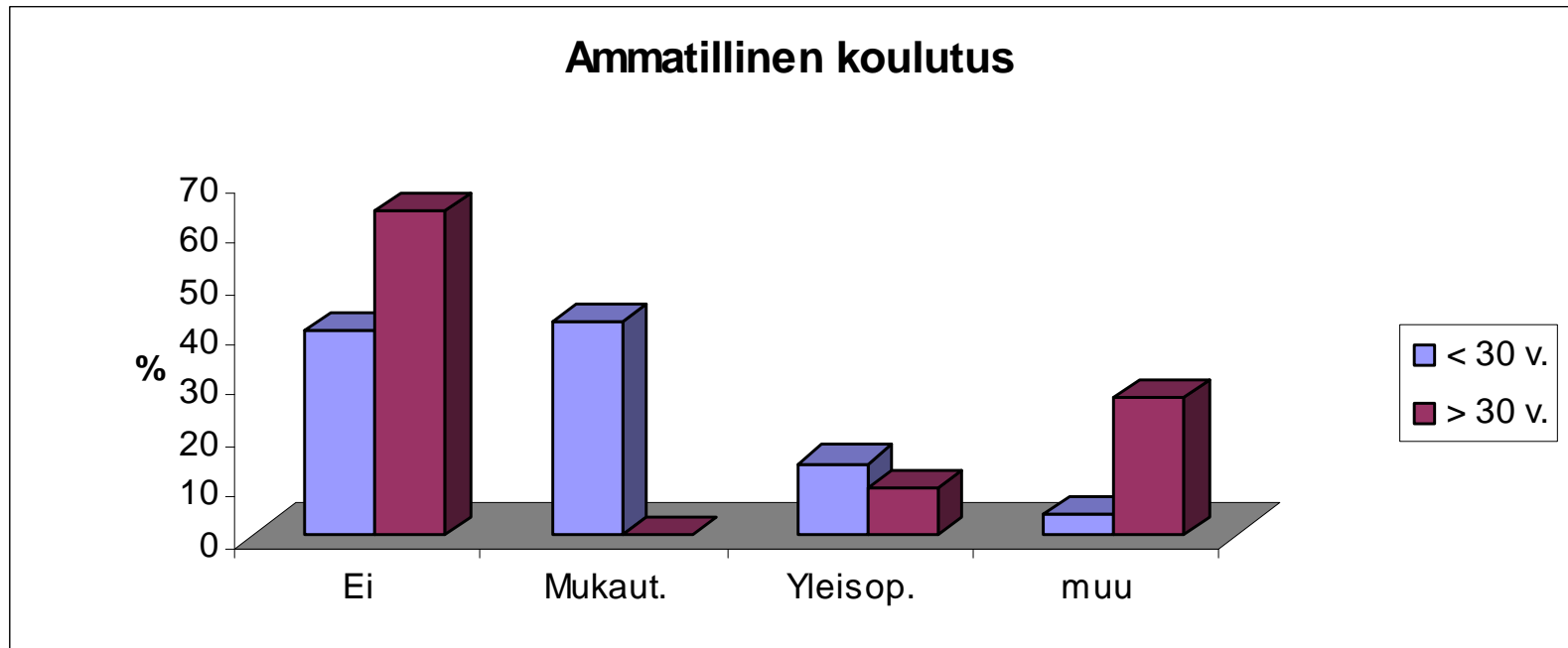
# LOV:t työrajoitteena

- aineisto jaettiin alle ja yli 30 vuotiaisiin
- työhaluisia ihmisiä



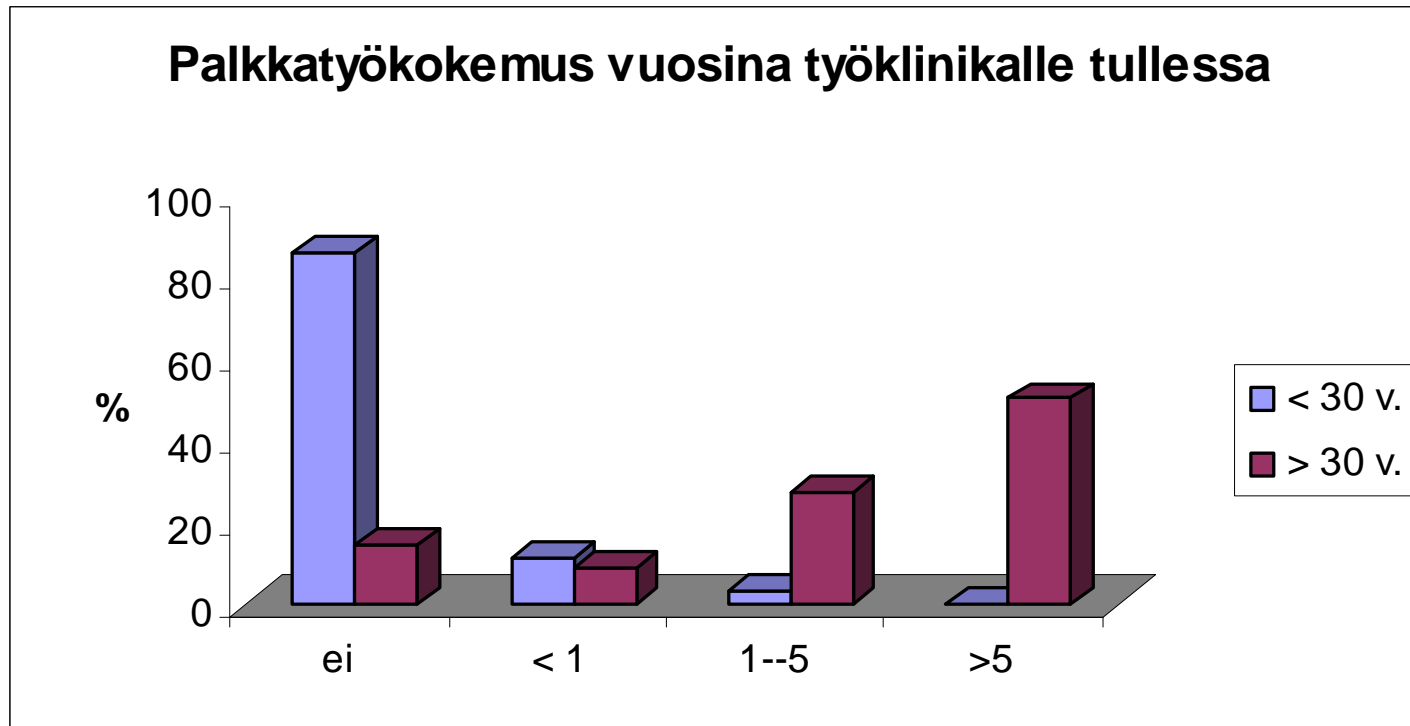
# LOV:t työrajoitteena

- joista nuoremmilla suurimmalla osalla oli ammatillinen koulutus; vanhemmat olivat menneet suoraan töihin



# LOV:t työrajoitteena

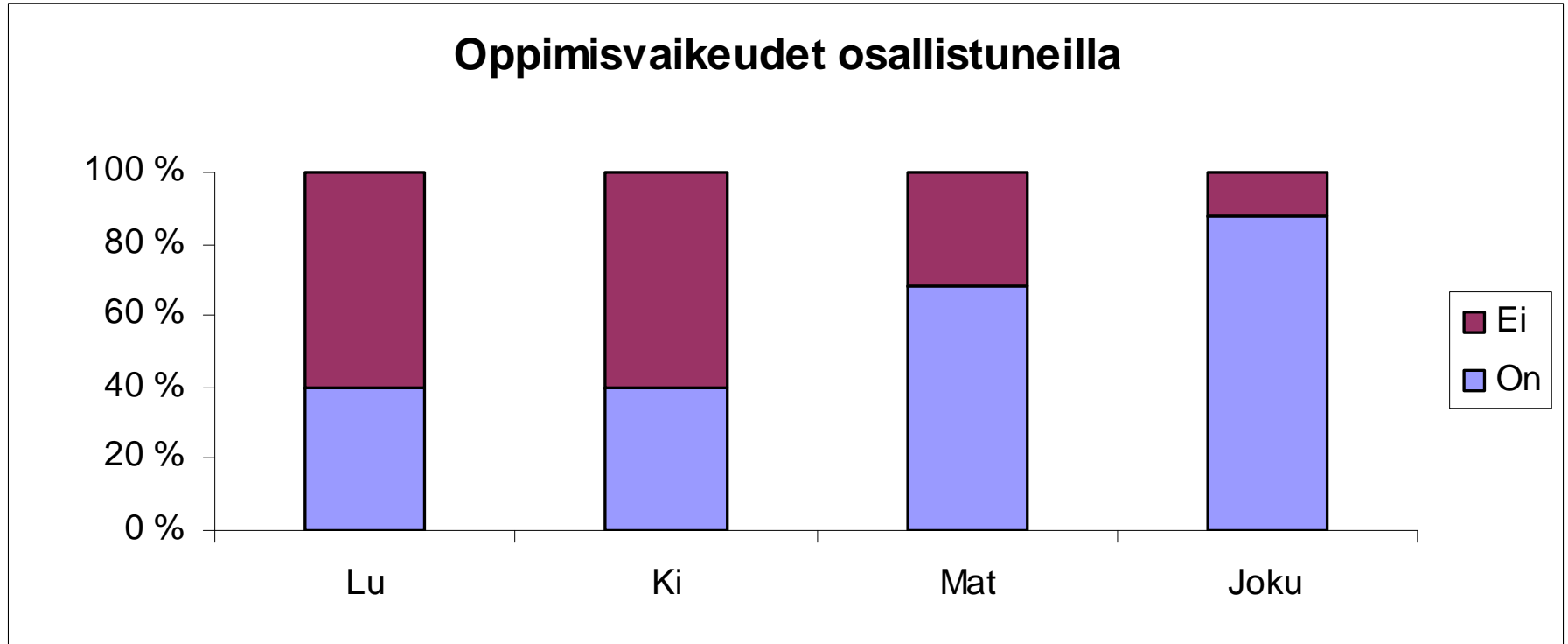
- joista nuorilla ei juurikaan työkokemusta; osalla vanhemmista hyvinkin



# LOV:t työrajoitteena

- **tietoa oppimisvaikeuksista ei ollut tai se ei ollut kulkenut—alle 30%:lla oli mainintaa oppimisvaikeuksista aiemmissä käytettävissä olevissa lausunnoissa**
- **kriteeri verrokkiaineistojen 4. persentiili—lähes kaikilla oli oppimisen perustaidoissa heikkouksia**
- **erityisesti matematiikassa—44%:lla tulos oli alle yläkouluikäisten verrokkien minimiarvon!**
- **nuorilla ja vanhemmilla yhtä lailla**

# LOV:t työrajoitteena



# LOV:t työrajoitteena

- **työhaluisia ja työkykyisiä ihmisiä**
- **nuorista**
  - suositukset
    - työ tai koulutus 21%
    - työhönvalmennus 47%
    - eläke tai sairausloma 32%

# LOV:t työrajoitteena

## Pikkaisen pohdintaa

- **tieto oppimisvaikeuksista ei ollut kulkenut**
  - ihmisillä ei itsellään ole välttämättä ymmärrystä omista vaikeuksistaan?
  - ympäristöllä ei ole ymmärrystä vaikeuksista?
  - oppimisvaikeuspuheen muuttuminen syrjäytymispuheeksi koulusta maailmaan siirryttäessä?

# LOV:t työrajoitteena

- **nuorten ja vanhempien erot työkokemuksessa**
  - aiemmin suoria reittejä työelämään
  - vanhemmilla, jos oli vanha työ mennyt alta tai tullut kremppaa, uuden työn löytäminen (kouluttautuminen) ei ollut onnistunut
  - nuoremmilla usein (mukautettu) ammatillinen koulutus suoritettu—monesti hyvinkin arvosanoin
    - koulutussysteemin muutos näkyy
    - ei takaa työpaikkaa
    - koulussa mukauttaminen onnistuu, missä mukautetut työmarkkinat?



**NMI**

Niilo Mäki Instituutti  
Niilo Mäki Institute

# **Laaja-alaiset oppimisvaikeudet; seurantatutkimus**

# NMI-klinikan seuranta-aineisto

- **Tutkimusryhmän muodostivat Niilo Mäki Instituutin klinikalla kouluiässä oppimisvaikeuksien takia tutkittavana olleet henkilöt,**
  - jotka ovat haastateltaessa 20-25 –vuotiaita
  - joiden ÄO on tutkimushetkellä ollut 70-85.



## NMI-klinikan seuranta-aineisto

- **tuloksia**
  - tutkittavien tavoittaminen oli todella työlästä -> suuri kato (32%)
  - 44% asui lapsuudenkodissaan
    - (NB,2005: M=20% N=6%)
  - 28% asui itsenäisesti yksin
    - (NB,2005: M=44% N=37%)
  - 28% asui partnerin kanssa (avo- tai avioliitossa)

## NMI-klinikan seuranta-aineisto; Asuminen ja elämäntilanne:

- 32% palkkatyössä
- 28% opiskeli
- 36% työttömänä
  - (NB, 2005: M=9%, N=7%)
- joiltakin osin poikkeavaa ikäryhmän yleisestä tilanteesta
  - työttömyys yleisempää
  - asuminen lapsuuden kodissa yleisempää
- tilanteet nuorilla aikuisilla vaihtelivat paljon

## NMI-klinikan seuranta-aineisto; Haastatteluaineisto

- **haastatteluaineiston laadullinen analyysi**
  - huolen ja syrjäytymisriskin tarinoita 3/11
  - vaikeuksia on, mutta myös toiveikkuutta – tarinoita 4/11
  - toivon ja selviytymisen tarinoita 4/11

## NMI-klinikan seuranta-aineisto; Toivon tarinat

- niukahkoa kerrontaa ja kuvailua, mutta tarinat loogisia ja ymmärrettäviä
- tunnelma asiallinen, yhteistyöhaluinen
- lapsuusmuistoja, niissä lämmin tunnelma, käsitys itsestä myönteinen

## NMI-klinikan seuranta-aineisto; Toivon tarinat

- **peruskoulu suoritettu yleisopetuksessa**
  - kaikilla ala-asteiässä kokemuksia kiusatuksi tulemisesta
  - ongelmatilanteita ja negatiivisia kokemuksia vähätellään
  - ”vaikeuksien suhteuttaminen”?
- **ammattiopinnoissa oma paikka alkoi hahmottua ja opiskeleminen kiinnostaa**
  - uusia kavereita, käytännön työt kiinnostavat
  - opintomenestys itsellekin yllätys
  - opinnot viedään loppuun ja jos ala ei ollutkaan kiinnostava, suunnitellaan jo uusia opintoja
  - ”sinnikkyys”?

## NMI-klinikan seuranta-aineisto; Toivon tarinat

- **itsenäistyminen tapahtunut, tapahtumassa**
  - selkeä suuntautuminen pois vanhempien suojista
  - ”kehitystehtävien onnistuminen”?
- **työelämään integroituminen meneillään**
  - vakituinen työsuhde 2:lla, yksi valmistumassa hyvin arvosanoin ja jatkamassa opintoja, yksi valmistunut ja harkitsee alan vaihtoa.

## NMI-klinikan seuranta-aineisto; pohdintaa haastatteluista

- **oppimisen ongelmat olivat haavoittaneet itsetuntoa ja identiteettiä**
- **psykkisten kehitystehtävien viivästyminen tai niihin jumittuminen saattavat muodostaa suuremman ongelman kuin esim. hitaaksi tai epävarmaksi jäänyt lukeminen**

## NMI-klinikan seuranta-aineisto; pohdintaa haastatteluista

- **tutkimusryhmästä:**

- niitä, joiden ongelmat ovat olleet aika varhain koulun tiedossa, joku on siis ollut heistä huolissaan.
- hakeutuminen lastentutkimusyksikön asiakkaaksi vaatinut usein ponnisteluita myös vanhemmilta
  - tulivatko nämä nuoret siis vahvojen vanhempien perheistä?
- ovat mahdollisesti olleet myös interventioiden, hoidon ja kuntoutuksen kohteena.
- ovat tästäkin joukosta niitä, jotka on tavoitettu ja ovat suostuneet yhteistyöhön

# LOV:t aikuisuuden kynnyksellä

- **riski koulutuksen ja työllistymisen epäonnistumiseen on selvä**
- **elämänpoluissa paljon vaihtelua**
- **mitä pitäisi tehdä**
  - kouluttaminen eläkkeelle?
    - järjetöntä yksilön ja yhteiskunnan kannalta?
    - eläkekriteerit ei usein täytykään

# LOV:t aikuisuuden kynnyksellä

- **mitä pitäisi tehdä**
  - oppimisen ongelmat ovat suhteellisen pysyviä—tehdä kaikki, että niin ei olisi, mutta kuitenkin muistaa tämä ja huomioida ne
  - tukeminen—ei välttämättä intensiivistä, mutta riittävän pitkää ja johdonmukaista

# LOV:t aikuisuuden kynnyksellä

- **kirjallisuutta**
  - Lammi-Hiltunen, L. (2010). Laaja-alaiset oppimisvaikeudet työrajoitteena työklินิกka-asiakkaila. Psykologian liseniaatintutkimus. Tampereen yliopisto; Yhteiskuntatieteellinen tdk.
  - Närhi, V., Seppälä, H. & Kuikka, P. (2010)(toim.). Laaja-alaiset oppimisvaikeudet. Jyväskylä: Niilo Mäki Instituutti.
  - Seppälä, H. (2004). Se on pienestä kiinni. Lahden ja Hämeenlinnan Työnhyrrä-projektien kokemuksia ja arviointia. Lahti: Avain-säätiö.