

Kuntoutuksen vaikuttavuusseurantatietojen käyttömahdollisuuksia

Marjut Rantanen
19.3.2010



HyvinvointiNetti

**Työhyvinvointi- ja
kuntoutuspalvelujen
vaikuttavuuden seurantajärjestelmä**

Siuntion  Hyvinvointikeskus

IHMISTÄ PITÄÄ HUOLTAA.
www.siuntionhyvinvointikeskus.fi

HyvinvointiNetin kuvaus

Siuntion  Hyvinvointikeskus HyvinvointiNetti

Maija Meikäläinen
Kirjaudu ulos

ETUSIVU

KURSSIT

AJANKOHTAISTA

FOORUMI

YHTEYSTIEDOT

PALAUTE

Siuntion  Hyvinvointikeskus

IHMISTÄ PITÄÄ HUOLTAA.
www.siuntionhyvinvointikeskus.fi

HyvinvointiNetissä olevat mittarit

- Taustatiedot
- Rand-36-kysely
- Työkykykysely
- Terveys ja terveyskäyttäytyminen
- Mielialakysely
- Asiakaspalaute
- Fyysisen toimintakyvyn mittarit (tulossa)

HyvinvointiNetissä olevat tehtävät

- Oman työn kuvaaminen
- Ennakko tehtävä esimiehille
- Tavoitteiden seuranta, GAS - lomake
- Kuntoutujan omat näkemykset prosessin toteutumisesta

HyvinvointiNetin käyttö

Asiakas

- Henkilökohtaiset käyttäjätunnukset
- Kyselyiden täyttö kuntoutuksen alussa ja lopussa
- Palauteraportti heti kyselyn täytön jälkeen
- Prosessin kuluessa tehtävien tekoa HyvinvointiNetissä
- Tavoitelomake toimii koko prosessin ajan seurantavälineenä(päiväkirja), jonka kautta myös väliyhteydenotot asiakkaan ja ryhmänohjaajan välillä
- Asiakaspalaute, joka jakson lopussa

Terveys ja terveyskäyttäytyminen alkumittaus

Terveys- ja terveyskäyttäytyminen

Sairauden takia poissaolot töistä viimeisen 12 kk:n aikana

31.08.2009 : 35

Tupakointi nykyisin: Kyllä, päivittäin

Tupakointi on terveydelle vaarallista. Olisi suositeltavaa lopettaa tai ainakin vähentää tupakointia.

Leivällä käytetty rasva: Voi-kasviöljyseosta, rasvaseosta (esim. Oivariini, Enilett, Vähärasvaisempi Oivariini)

Leipärasvasi rasvan laatu on huono, terveydelle suotuisan pehmeän rasvan osuus on liian pieni ja terveydelle haitallisen kovan rasvan osuus on liian suuri.

Ruuanvalmistuksessa käytetty rasva: Voita

Ruuanvalmistusrasvassasi terveydelle suotuisan pehmeän rasvan osuus on liian pieni ja terveydelle haitallisen kovan rasvan osuus on liian suuri.

Maidon käyttö: Täysmaitoa (entinen kulutusmaito)

Jos käytät maitoa suosituksen mukaan eli 5-6 dl päivässä, maito on erittäin merkittävä kovan rasvan lähde ruokavaliossasi.

Stressitaso: Melko paljon

Stressitasosi on normaalia korkeampi. Sinun olisi hyvä ottaa asia esille lääkärin kanssa.

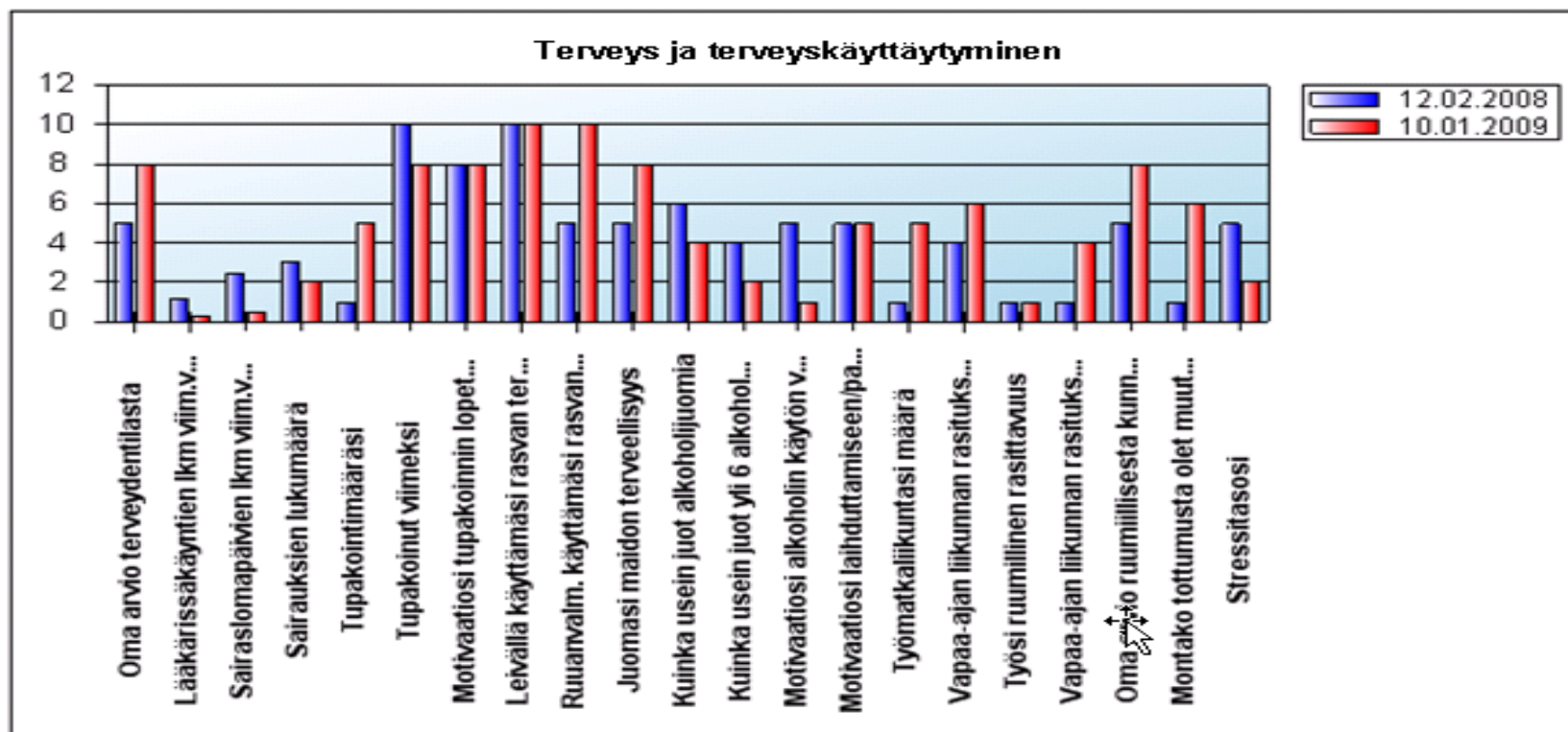
Terveys ja terveystyöttyminen loppumittaus

Terveys ja terveystyöttyminen

Sairauden takia poissaolot töistä viimeisen 12 kk:n aikana

12.02.2008 : 24

10.01.2009 : 5



Tavoitelomake ja seuranta

Seuranta

Kerro omin sanoin kuntotusjaksolla sovittuina seuranta-ajankohtina, miten asettamasi tavoitteet ovat toteutuneet.

Tavoite 1. Terveellisemmät ruokailutottumukset

Keinot:

Vaihdan rasvan ja maidon laatua terveellisemmäksi syön säännöllisemmin

Seuranta 1

Hyvinvointinetin käyttö kuntoutustyöryhmä

- Ennen prosessin alkua kyselyt ja niiden yhteenvedot luettavissa kuntoutusselosteohjelmiston kautta
- Raportteihin nostetaan esille oleelliset asiat, jotka tulee huomioida kuntoutuksen suunnittelussa
- HyvinvointiNetissä täytettäviä tehtäviä hyödynnetään ryhmätyöskentelytilanteissa
- Tavoitteiden seuranta – tehtävästä voidaan seurata asiakkaan etenemistä tavoitteissaan ja olla yhteydessä asiakkaaseen tuen antamiseksi
- Prosessin lopussa muutoksista yhteenvetoraportti, joka liitetään osaksi kuntoutusselostetta
- Asiakaspalaute jokaisen jakson lopussa helposti luettavissa ja koostettavissa yhteenvedoksi
- Vuositasolla raportoidaan tuloksia esim. KELAn vuosiraportteihin
- Monipuoliset raporttiyhteenvedot mahdollisuudet

Kuntoutustyöryhmän yhteenvedot

Esitiedot

Henkilötiedot

Maija Meikaläinen (LT 51181)
55 vuotta, Nainen
Naimisissa
Ammattikoulu / Sihteeri
Ansiotyössä (kokopäivätyössä)

Harrastukset

Tv:n katselu, puutarhatyöt

Allergiat ja ruokavaliot

Siitepölyallergia

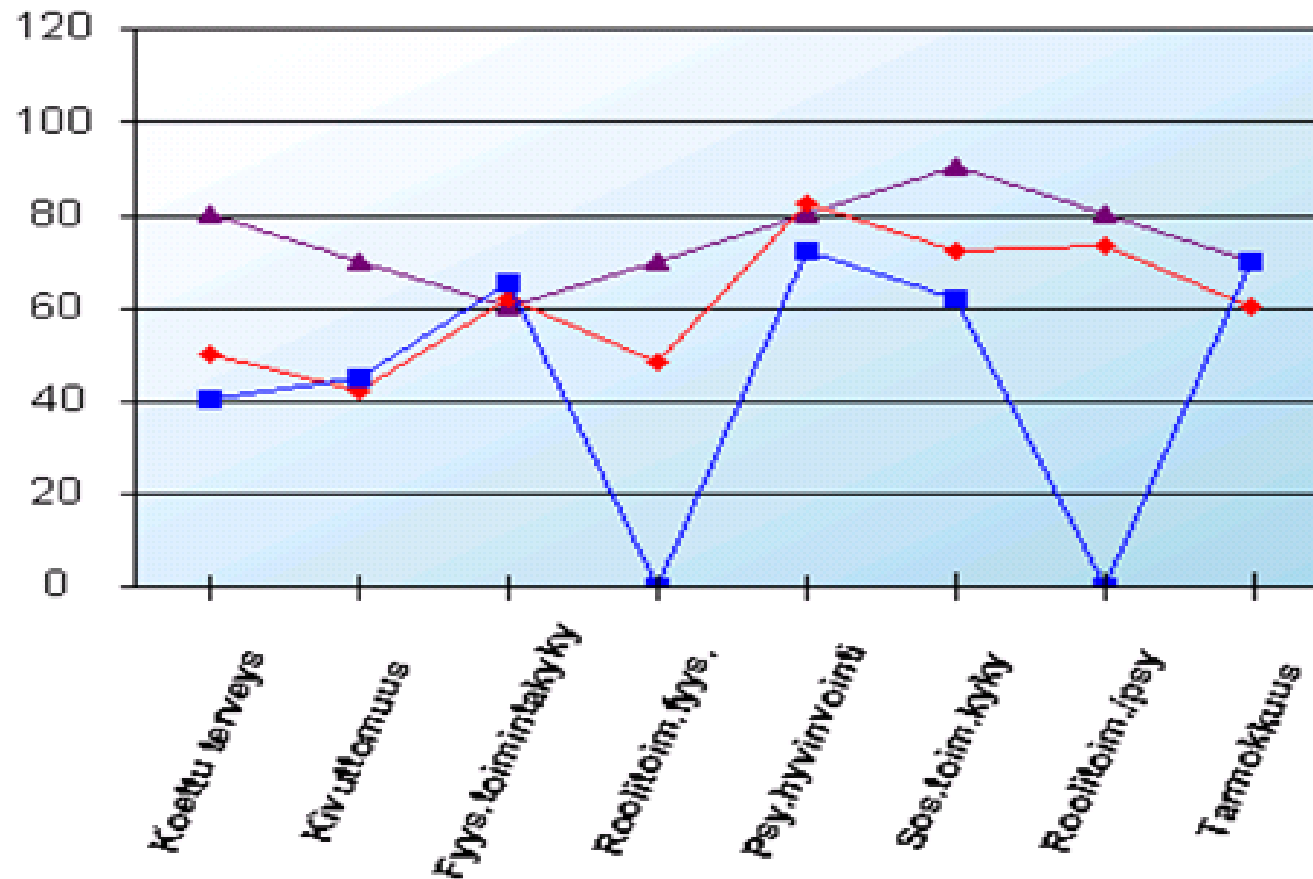
Lääkkeet

Verenpainelääkitys

Työterveyshuolto

Työterveyshuolto Testi / 123 - 456 789
Testikatu 1, tyoterveyshuolto@testi.fi
Työterveyslääkäri: Testi Työterveyslääkäri, 123 - 456 789
Työterveyshoitaja: Testi Työterveyshoitaja, 123 - 456 789

Rand-36



- Asiakas
- ◆ Ryhmän keskiarvo
- ▲ Väestöarvo

Työkykyindeksi

Työkykyindeksi:

31.08.2009 : 22

Huomioitavaa:

Työkykyarvio: Huono

Työkyky henkisten vaatimusten kannalta: Melko hyvä

Sairauksien lukumäärä: 3 sairautta

Sairausten aiheuttama haitta: Joudun usein keventämään työtahtia ja muuttamaan työskentelytapoja

Poissaolot terveydentilan takia viim. 12 kk:n aikana: 25 - 99 päivää

Asiat, jotka haittaavat työssä jaksamista ja selviytymistä:

Terveyteen tai toimintakykyyn liittyvät ongelmat

Työympäristön tai työn fyysisen kuormituksen ongelmat

Terveys ja terveystyöt

Lääkärin toteamat sairaudet:

Kohonnut verenpaine, verenpainetauti

Kohonnut veren kolesteroli

Selän kulumavika, muu selkasairaus

Muu mielenterveysongelma

Tupakointi nykyisin: Kyllä, päivittäin

Leivällä käytetty rasva: Voi-kasviöljyseosta, rasvaseosta (esim. Oivariini, Enilett, Vähärasvaisempi Oivariini)

Ruuanvalmistuksessa käytetty rasva: Voita

Maidon käyttö: Täysmaitoa (entinen kulutusmaito)

Kävely tai pyöräily työmatkoilla: Kuljen työmatkan kokonaan moottoriajoneuvolla

Vapaa-ajanliikunnan määrä: 2 - 3 kertaa kuukaudessa

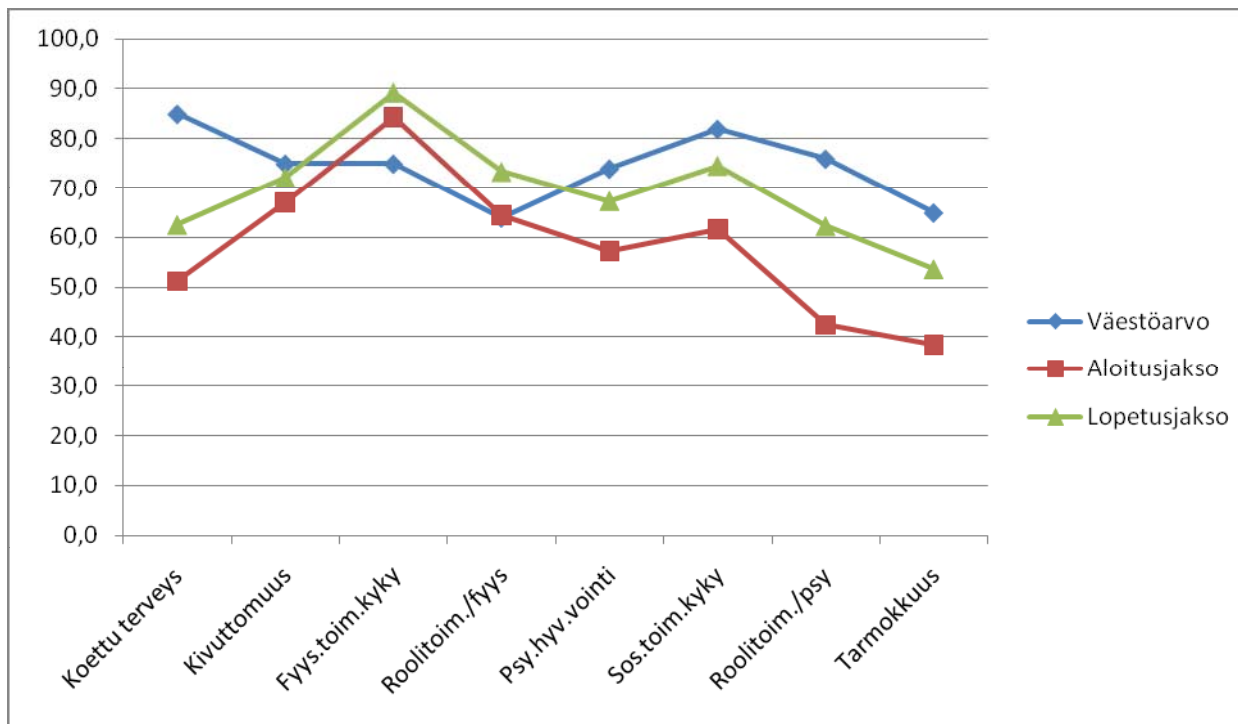
Työn ruumiillinen rasittavuus: Joudun työssäni kävelemään ja nostelemaan paljon tai nousemaan portaita tai ylämäkeä

Ruumiillinen rasitus vapaa-aikana: Vapaa-aikanani luen, katselen televisiota ja suoritan askareita, joissa en paljonkaan liiku ja jotka eivät rasita minua ruumiillisesti

Arvio ruumiillisesta kunnosta: Melko huono

Stressitaso: Melko paljon

Pihlajakurssien rand – yhteenveto vuoden 2009 kursseista



HyvinvointiNetin käyttö työterveyshuollot

- Asiakkaan luvalla avataan käyttöoikeudet esim. työterveyshuollolle
- Samanlaiset yhteenvedot kuin kuntoutustyöryhmälle
- Tehtävien tarkastelun lisäksi kuntoutusselosteen lukumahdollisuus
- Tiedon välitys prosessin aikana kuntoutustyöryhmän kanssa (tieto sähköpostiin)

Kurssit

Kurssit alkuen

Löydät vanhemmat kurssit 12 kk antamalla kurssin aloituspäivämäärän.

[Testiselkäkurssi \(31.08. - 31.12.2009\)](#)

[Kursseokuvaus](#) [Osallistujat](#)

Vapaita paikkoja 0

Osallistujat

[Testiselkäkurssi \(31.08. - 31.12.2009\)](#)

Maija Meikalainen (LT 51181) [Tehtävät](#) [Kyselyt](#) [Kuntoutusseloste](#) [Yhteydenpito](#)

[Palaa takaisin](#)

KÄYTTÄJIEN KOKEMUKSET

- Asiakkaiden mielipiteitä; helppokäyttöinen, selkeä, hyvä seurannan väline, tiedot löytyvät samasta paikasta, pistää miettimään omaa elämää, jaksamista ja työkykyä uudesta näkökulmasta, sitouttaa kuntoutusprosessiin
- Kuntoutustyöryhmän jäsenet voivat hyödyntää yhteenvedosta saatuja tietoja koko kuntoutusprosessin ajan, yhteydenpito ja prosessin etenemisen seuranta helppoa järjestelmän avulla
- Yhteiset käyttökokemukset yhteistyötahojen kanssa vielä vähäisiä, järjestelmä koettu kuitenkin tervetulleena ja tarpeellisena